

# 人と鳥の未来を描こう

人と鳥との物語づくりワークショップ

開催日 7月23日(日)

場所 大牟田市ともだちや絵本美術館  
(大牟田市動物園内)

受付 14:30～ 開始 15:00～

参加費 無料(動物園の入園料は別途必要です)

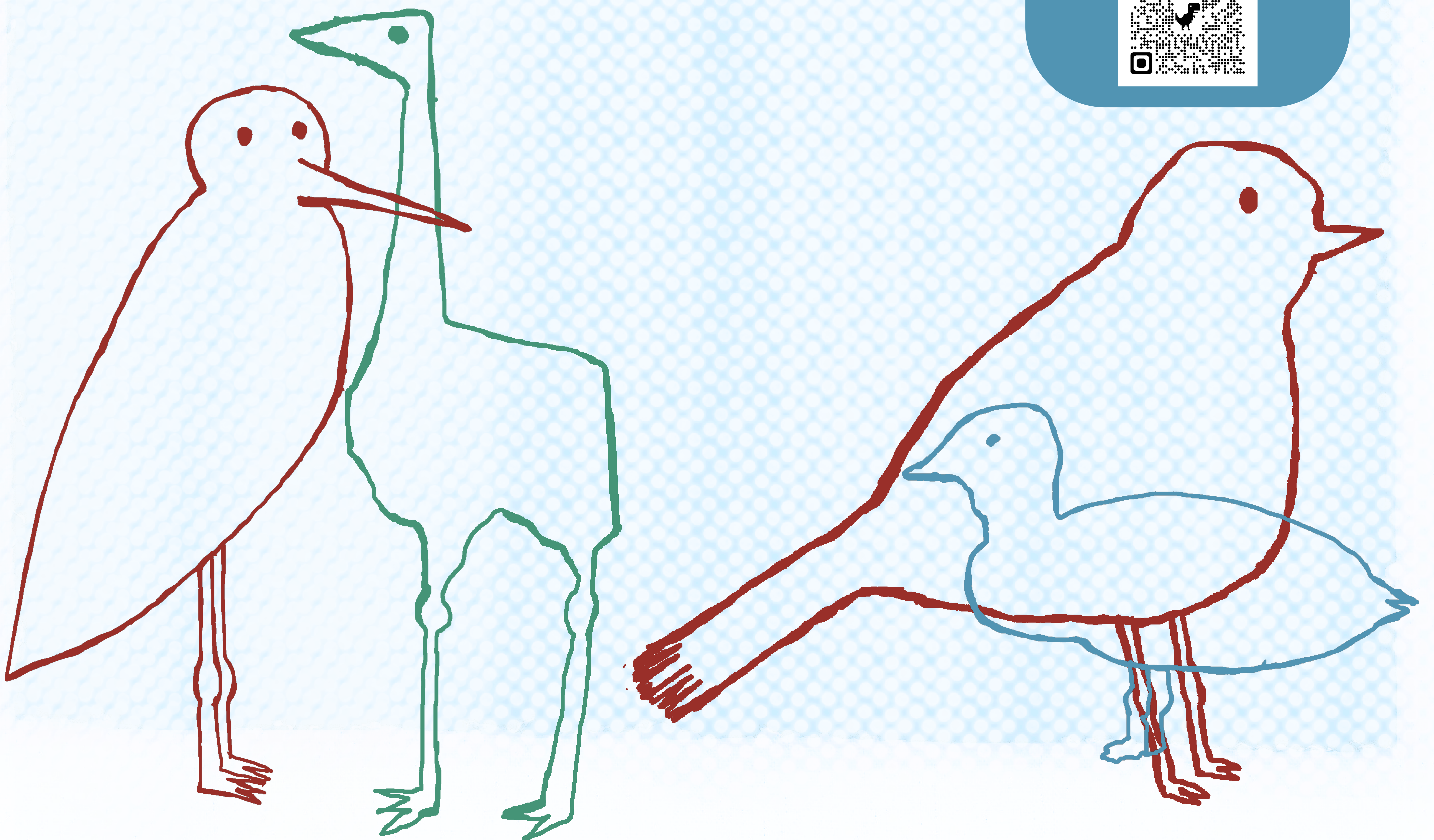
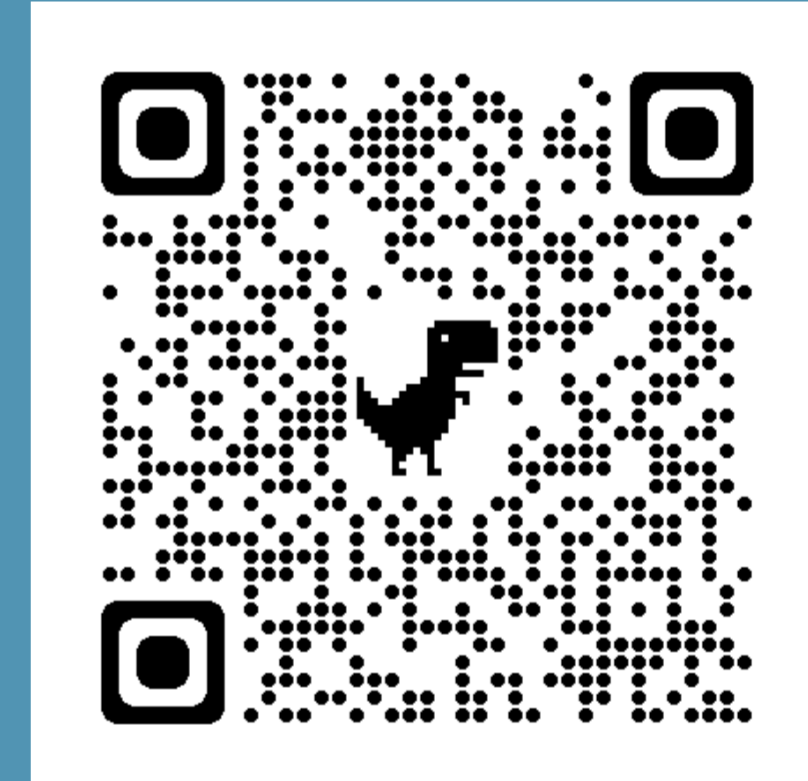


私たちと鳥ってどんな関係だろう  
普段目にする鳥、動物園にいる鳥  
私たちと鳥はこれからの未来、  
どんな関係に発展していくのだろう

紙や鉛筆、チャコールなど色んな画材を  
楽しみながら人と鳥の未来を描いてみよう！

7月23日(日)  
15:00～16:30  
大牟田市  
ともだちや  
絵本美術館

参加申込  
先着順15名



大牟田市  
ともだちや絵本美術館



Royal College of Art

## ワークショップのスケジュール

- 15:00 - 15:20 導入 + ウォームアップ描画
- 15:20 - 15:40 メインの描画演習
- 15:40 - 16:10 ストーリーテリングの練習
- 16:10 - 16:30 インスタレーションの共創

参加人数：15人

対象年齢：18歳以上（学生可）

## ファシリテーター

TORI SIMPSON トリ・シンプソン  
英国王立芸術大学院 インペリアルカレッジロンドン

ロンドン大学で社会科学とデータサイエンスの学士号を取得  
現在「人と鳥の共生についてのデザイン研究」というテーマで世界各地で比較調査を行なっています。



HARRY HOSKER ハリー・ホスカー  
英国王立芸術大学院 インペリアルカレッジロンドン

ブリティッシュコロンビア大学で生物医工学の学士号を取得  
現在「人と鳥の共生についてのデザイン研究」というテーマで世界各地で比較調査を行なっています。



## 開催場所

大牟田市ともだちや絵本美術館(大牟田市動物園内)  
福岡県大牟田市若宮町2-1 電話：0944-32-8050

## 大牟田市動物園内から入場

### バス

西鉄バス「大牟田駅前」バス停より、行先番号7-1番「西鉄大牟田営業所行」に乗車。「延命公園・動物園前」下車、徒歩4分。

### 電車

JR鹿兒島本線あるいは西鉄天神大牟田線の「大牟田駅」下車東口側（JR改札側）。徒歩15～20分。

### 車

【九州自動車道】南関IC降り最初の交差点を右折、県道10号線を大牟田方面へ。元村交差点で国道208号線を荒尾方面へ左折。大牟田警察署の交差点で左折、三叉路を右折（南関ICから動物園まで車で約30分）【有明海沿岸道路】大牟田ICを降り最初の交差点を左折、大牟田市街方面へ直進。大牟田警察署交差点を通過し、三叉路を右折（大牟田ICから動物園まで車で約6分）



## 主催

九州大学大学院芸術工学研究院デザインストラテジー部門

## 共催

大牟田市動物園・大牟田市ともだちや絵本美術館  
英国ロイヤルカレッジオブアート・インペリアルカレッジロンドン

## 運営・翻訳

平井 康之 九州大学大学院 芸術工学研究院 教授  
SARANTOU MELANIE 九州大学大学院 芸術工学研究院 教授  
稲村 徳州 九州大学大学院 芸術工学研究院 助教

## 参加申込/相談窓口

稲村 徳州 九州大学大学院 芸術工学研究院 助教：inamura@design.kyushu-u.ac.jp  
(イナムラ トクシュウ)



大牟田市  
ともだちや絵本美術館



Royal College of Art